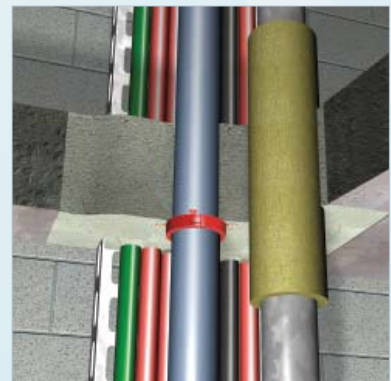


Grundvoraussetzungen zur Errichtung einer Abschottung

Überprüfung (Augenscheinkontrolle) der Decken- oder Wandkonstruktion auf Tragfähigkeit und Feuerwiderstandsdauer. Die zu errichtende Brandabschottung und das umgrenzende Bauteil muss mind. der geforderten Feuerwiderstandsdauer entsprechen. Um den statischen Anforderungen im Brandfall gerecht zu werden sollten alle schottdurchdringenden Installationen möglichst unmittelbar (Empfehlung: ca. 250 mm) vor dem Wand- oder Deckendurchbruch befestigt werden. Für Systembefestigungen, Trittsicherungen und Abhängungen dürfen nur geprüfte metallische Materialien wie z.B. Halfenschienen, Stahlwinkel, Gewindestangen... verwendet werden. Die Abhängungen und Trittsicherungen müssen ausschließlich an einem angrenzenden Massivbauteil befestigt werden.

Die Produkte der Intumex® sind gemäß EU-rechtlichen und nationalen Bestimmungen für Bauprodukte im Allgemeinen und Brandschutz im Besonderen und den entsprechenden länderspezifischen Prüfzeugnissen und Zulassungen sowie gemäß den nationalen baurechtlichen Bestimmungen zu verwenden. Die Verwendung darf nur durch eine Fachfirma mit ausreichender Kenntnis und Erfahrung bei der Verwendung von Brandschutzprodukte und nur nach genauer Durchsicht der Verarbeitungsrichtlinien, Sicherheitsdatenblätter und länderspezifischen Prüfzeugnissen sowie Zulassungen erfolgen. Die Verarbeitungsrichtlinien, Sicherheitsdatenblätter, Prüfberichte und Zulassungen können unentgeltlich bei der Intumex® oder beim Händler telefonisch oder schriftlich angefordert werden, die Verarbeitungsrichtlinien und Sicherheitsdatenblätter können darüber hinaus auch unentgeltlich unter der Internetadresse der Intumex® herunter geladen werden.



Allgemeines zu Intumex® V

- ⇒ Zementgebundener Mörtel für Außenanwendung
- ⇒ Mörtel : Wasser = 5 : 2 (Empfehlung zum Mischverhältnis)
- ⇒ Arbeitsgerät sofort nach Gebrauch mit Wasser reinigen
- ⇒ Endfestigkeit von Intumex® V wird nach ca. 28 Tagen erreicht



Verarbeitungsbedingungen von Intumex® V

- ⇒ Untergrund- und Umgebungstemperatur nicht unter 5° C, max. +30° C
- ⇒ Saugende Untergründe mit Wasser vorfeuchten

Theoretische Verbrauchsangaben (Wanddicke 150 mm):

Intumex® V / Intumex® MG - Angaben in kg trockenen Mörtel (ohne Wasser)!

Öffnung		Kabelbelegung			
Typen- kombination		10%	20%	30%	40%
0,1 m ²	Int. V kg	12	11	9	8
	+ Int. MG Stk.	0,5	1,0	1,5	2,0
0,2 m ²	Int. V kg	23,0	21,0	18,0	15,0
	+ Int. MG Stk.	1,5	2,0	3,0	4,0
0,3 m ²	Int. V kg	34,0	29,0	27,0	22,0
	+ Int. MG Stk.	1,5	3,0	4,5	6,0
0,4 m ²	Int. V kg	44,0	39,0	35,0	29,0
	+ Int. MG Stk.	2,0	4,0	6,0	8,0
0,5 m ²	Int. V kg	55,0	50,0	44,0	36,0
	+ Int. MG Stk.	2,5	5,0	7,5	10,0
0,6 m ²	Int. V kg	64,0	58,0	51,0	45,0
	+ Int. MG Stk.	3,0	6,0	9,0	12,0
0,7 m ²	Int. V kg	76,0	68,0	58,0	52,0
	+ Int. MG Stk.	3,5	7,0	11,0	15,0
0,8 m ²	Int. V kg	87,0	78,0	68,0	58,0
	+ Int. MG Stk.	4,0	8,0	12,0	16,0
0,9 m ²	Int. V kg	97,0	87,0	76,0	64,0
	+ Int. MG Stk.	4,5	9,0	13,5	18,0
1,0 m ²	Int. V kg	109,0	96,0	85,0	73,0
	+ Int. MG Stk.	5,0	10,0	15,0	20,0

Arbeitsschritte Kabel- und Rohrabschottung in Wand und Decke

- ⇒ Reinigung der Mauerleibung mit Wasser
- ⇒ Mauerleibung mit Intumex® V vorbeschichten
- ⇒ Bei Kabel- und Kabelbündel Intumex® MG einbringen
- ⇒ Verlorene Schalung anbringen
- ⇒ Restliche Öffnung mit Intumex® V verschließen
- ⇒ Oberfläche glätten
- ⇒ Schott kennzeichnen

Die Produkte der Intumex® sind gemäß EU-rechtlichen und nationalen Bestimmungen für Bauprodukte im Allgemeinen und Brandschutz im Besonderen und den entsprechenden länderspezifischen Prüfzeugnissen und Zulassungen sowie gemäß den nationalen baurechtlichen Bestimmungen zu verwenden. Die Verwendung darf nur durch eine Fachfirma mit ausreichender Kenntnis und Erfahrung bei der Verwendung von Brandschutzprodukte und nur nach genauer Durchsicht der Verarbeitungsrichtlinien, Sicherheitsdatenblätter und länderspezifischen Prüfzeugnissen sowie Zulassungen erfolgen. Die Verarbeitungsrichtlinien, Sicherheitsdatenblätter, Prüfberichte und Zulassungen können unentgeltlich bei der Intumex® oder beim Händler telefonisch oder schriftlich angefordert werden, die Verarbeitungsrichtlinien und Sicherheitsdatenblätter können darüber hinaus auch unentgeltlich unter der Internetadresse der Intumex® herunter geladen werden.